

国内・海外を問わず、乗物に乗っている時の事故、  
乗物との衝突・接触などの事故、  
駅構内<sup>(注1)</sup>での事故による、ケガを補償します！

団体割引  
+  
損害率による割引  
+  
大口契約割引  
**52.75%**

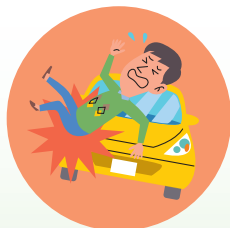
# 交通災害保険

傷害補償 (MS&AD型) 特約セット 団体総合生活補償保険

## 大切なお知らせ

今回の募集から「交通災害保険」の保険料補助がなくなります。お支払いいただく保険料が全額個人負担となるため、2023年度の募集につきましては自動継続を行いません。  
ご継続いただける場合、必ずパンフレット記載の補償内容、保険料表をご確認のうえお申し込みください。加入申込票のご提出がない場合は補償がなくなりますのでご注意ください。

こんな時にお役に立ちます



車にはねられた



自転車運転中  
転倒してケガをした



電車のドアに  
手をはさまれ  
ケガをした

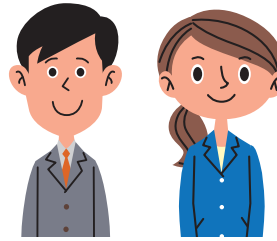


駅のホーム（駅構内）で  
転んでケガをした

(注1) 駅構内とは、駅の改札口から入ってから出るまでの改札口の内側をいいます。

# ご加入いただける方

役員・社員ご本人



## 一時払保険料

■ 傷害入院保険金支払対象期間・支払限度日数60日  
■ 傷害通院保険金支払対象期間180日・支払限度日数30日 ■ 免責期間0日(入・通院)  
■ 交通事故危険のみ補償特約セット

タイプ	☑ S	☑ A	☑ B	☑ C	☑ D	☑ E	☑ F
傷害死亡・後遺障害保険金額	3,700千円	8,450千円	14,650千円	19,850千円	22,600千円	25,850千円	30,990千円
傷害入院保険金日額	—	3,500円	7,500円	12,000円	17,000円	21,000円	25,000円
傷害手術保険金	—	傷害入院保険金日額の10倍・5倍					
傷害通院保険金日額	—	1,500円	3,000円	5,000円	7,000円	9,000円	11,000円
<b>一時払保険料</b>	<b>700円</b>	<b>2,700円</b>	<b>5,000円</b>	<b>7,420円</b>	<b>9,420円</b>	<b>11,420円</b>	<b>13,780円</b>

※1 団体割引30%、損害率による割引25%、大口契約割引10%を適用しています。前契約と異なり、全額自己負担となりますので、ご注意ください。

※2 補償内容および保険金をお支払いできない主な場合については、「お支払いする保険金および費用保険金のご説明」をご確認ください。

●このご案内は概要を説明したものです。ご加入にあたっては必ずWEBの各補償内容ページおよび「重要事項のご説明 契約概要のご説明・注意喚起情報のご説明」をあわせてご覧ください。また、詳しくは「ご契約のしおり(普通保険約款・特約)」をご用意していますので、取扱代理店または引受保険会社までご請求ください。ご不明な点につきましては、取扱代理店または引受保険会社にお問合わせください。

■引受限度額が年齢により下記の通り決まっております。基本プランや他社契約分とあわせて下記を合計限度額として加入をご検討ください。

保険金の種類	0才～14才	15才以上
傷害死亡・後遺障害保険金額	5,000万円	2億円
傷害入院保険金(日額)	15,000円	30,000円
傷害通院保険金(日額)	10,000円	20,000円

2023年度7月募集での加入者数によって、2024年10月始期契約の割引率が変わり保険金額が変更となる可能性がございますので、ご了承ください。